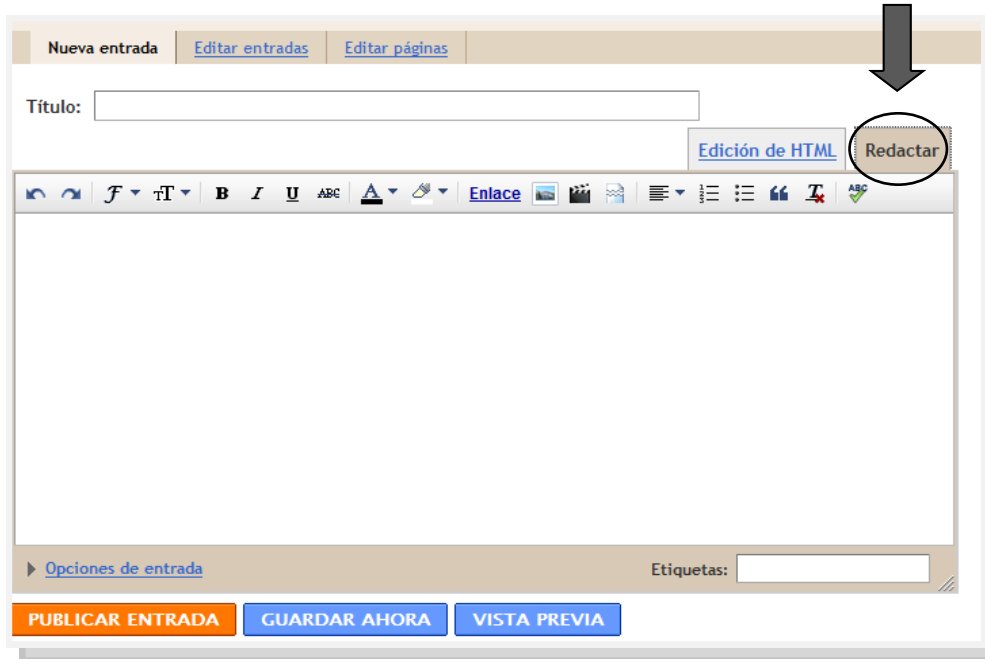


TUTORIAL 2:

CREAR UNA ENTRADA: CON UNA IMAGEN Y UN ENLACE



1.- Pon el título.

2.- Escribe el texto, puedes usar el editor de texto para elegir color, negrita, cursiva, subrayado, tamaño...

3.- Asegúrate que está en modo **REDACTAR**.

INSERTA UNA IMAGEN

1.- Busca una imagen por internet.

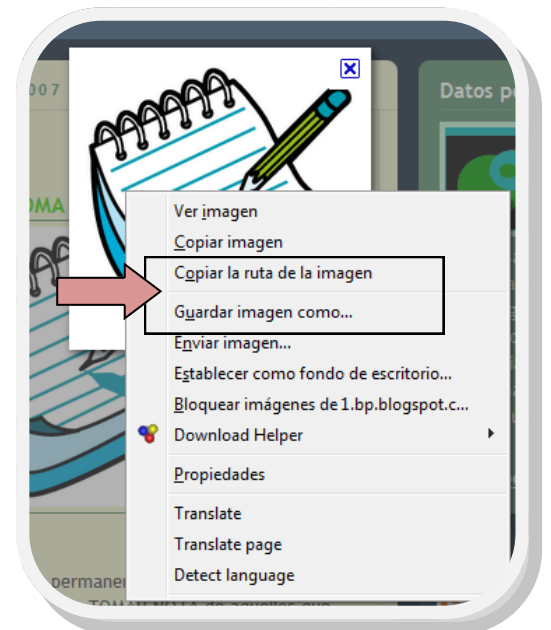
2.- Cuando la encuentres, pincha encima de ella. Pon el ratón sobre la imagen y ahora tenemos dos opciones:

- Copiar la ruta de la imagen (solo pincha en este mensaje, y se copia)
- O bien, "Guardar imagen como..." (con esto la guardas en el ordenador)

3.- Ahora nos vamos a la entrada, que estará en minimizada.

4.- Pinchamos en el icono de imagen.

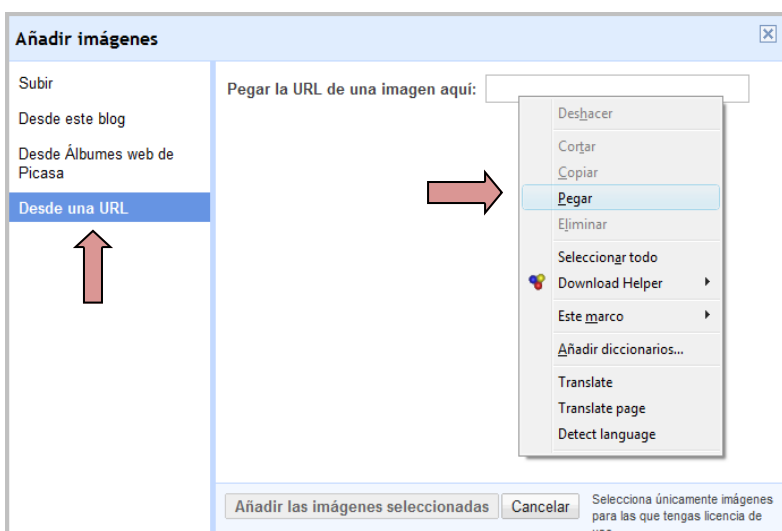
5.- Nos sale esta pantalla:



6.- Como hemos copiado la ruta de la imagen, ahora pinchamos donde pone **DESDE UNA URL**

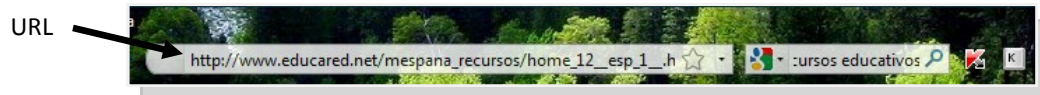
7.- Pegamos la URL poniendo el ratón encima de la caja y dándole al botón derecho, nos sale el menú, donde elegimos: **PEGAR**.

8.- Por último le damos al botón "añadir las imágenes seleccionadas"

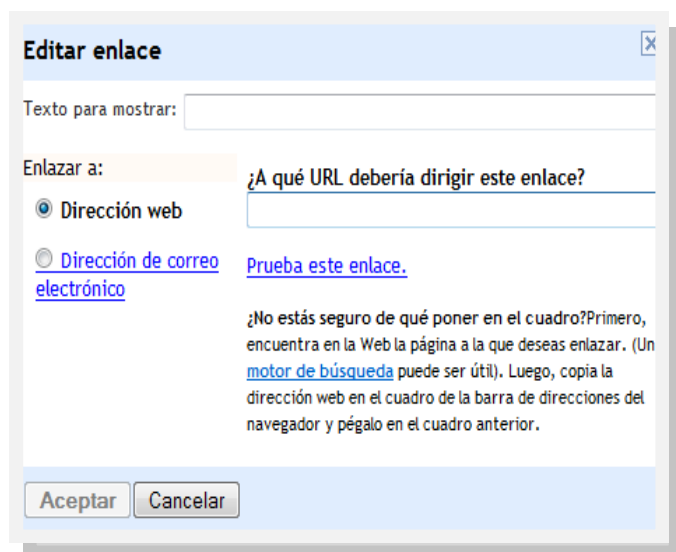


INSERTA UNA ENLACE

- 1.- Busca una página por internet que te guste para enlazar.
- 2.- Cuando la encuentres, pincha encima de la URL. Esta es la dirección de internet. Debe ser exacta.



- 3.- Ahora nos vamos a la entrada, que estará en minimizada.
- 4.- Pinchamos en la imagen, y después buscamos donde pone ENLACE y pinchamos en esta palabra. (En el caso de tener el editor antiguo, has de buscar un icono que representa unas cadenas con una bola de la tierra debajo)
- 5.- Nos sale esta pantalla:



- 6.- Una vez que he copiado la ruta del enlace que quiero poner, la pego en la caja que hay debajo de la pregunta:

“¿A qué URL debería dirigir este enlace?”

- 7.- Por último le damos a ACEPTAR

NOTA: En caso de que el enlace lo quieras hacer a las palabras, es decir, que al pinchar encima de las palabras se produzca el enlace a otra web, haces esta misma operación, pero en vez de tener seleccionada la imagen, tendrás seleccionado el texto que quieras enlazar.



Por último, le ponemos una etiqueta, una palabra o dos, que sirvan para clasificar la entrada, p.ej. “Matemáticas” si estoy enlazando una web de mates. Puedo poner más de una etiqueta.

Una vez que está la entrada a nuestro gusto, la publicamos pinchando en el botón naranja:

PUBLICAR ENTRADA

